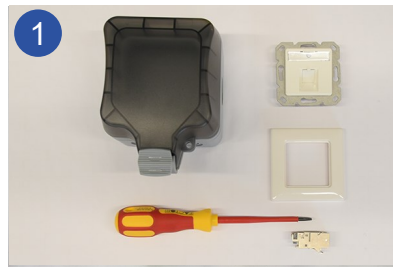


Montageanleitung



Verpackungsinhalt / Lieferumfang

Geschütztes IP66 Gehäuse mit Kabelverschraubung, Dichtstopfen und umfangreichem Montagematerial.

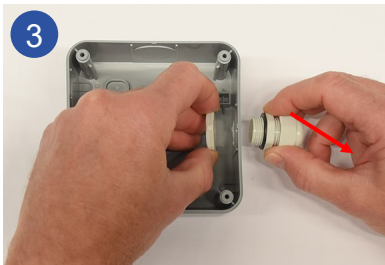


Benötigtes Material und Werkzeug:

- Connect45 Anschlussdose UP/50 1-fach
- Connect45 Pro Abdeckrahmen
- Connect45 Pro Plus Buchsenmodul
- robustes, wasserfestes Patchkabel
- Schraubendreher
- Zange



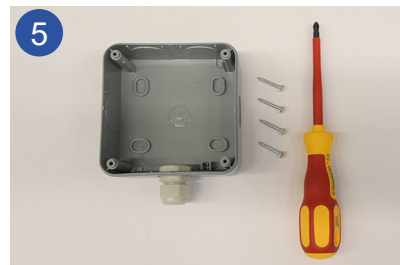
Brechen Sie die vorbereitete untere Kabeleinführung am Gehäuse aus.



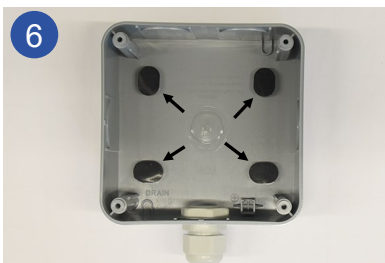
Montieren Sie eine Kabelverschraubung mit der Mutter an das Gehäuse.



Ziehen Sie die Mutter der Kabelverschraubung mit einer Zange handfest an.



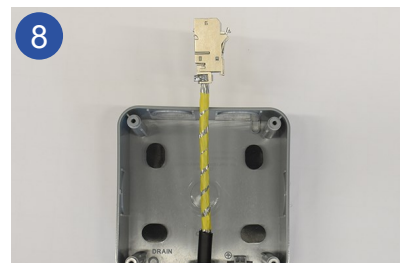
Befestigen Sie das Gehäuse mit Schrauben und Dübeln an der Wand.



Verschließen Sie die Befestigungslöcher mit den Gummi-Dichtstopfen.



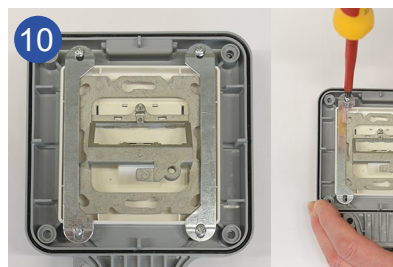
Führen Sie das Datenkabel in das Gehäuse ein und dichten Sie die Kabelverschraubung durch Verschließen der Überwurfmutter ab.



Modulieren Sie ein Connect45 Pro Plus Buchsenmodul am Kabelende - achten Sie dabei auf ca. 15 cm Kabelreserve.



Lösen Sie die Zentralscheibe von der Anschlussdose und montieren Sie den zusätzlichen Abdeckrahmen.



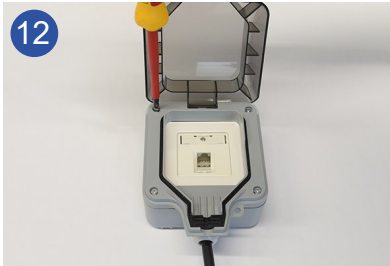
Schrauben Sie die Anschlussdose von hinten an den Gehäusedeckel.

Verwenden Sie dazu die zwei Befestigungsdübel und die vier kurzen Blechschrauben.

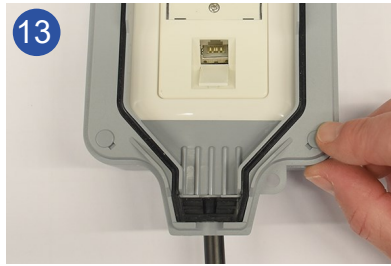


Setzen Sie das Buchsenmodul in die Öffnung der Anschlussdose ein, bis die untere Montagefeder im Metallrahmen einrastet.

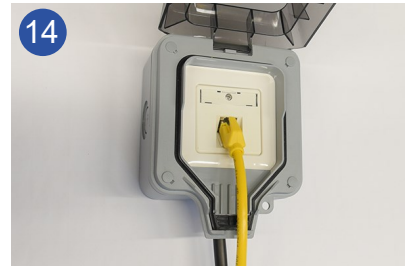
Montageanleitung



12 Montieren Sie den Gehäusedeckel auf das Gehäuse - achten Sie dabei auf eine knickfreie Kabelführung.



13 Befestigen Sie den Gehäusedeckel mit den vier langen Blechschrauben und verschlissen Sie die Öffnungen mit den Kunststoff-Stopfen.



14 Verbinden Sie das Anschlusskabel und führen es mittig über der Dichtung aus dem Gehäuse.



15 Verschließen Sie den Gehäusedeckel bis er fest einrastet - achten Sie darauf, dass das Anschlusskabel mittig in der Öffnung geführt wird.



16 Zum Öffnen des Gehäuse entriegeln Sie den Verschluss am Gehäusedeckel .



Produktansichten



protect

Installation instruction
Montageanleitung

www.kerpen-data.com/protect-service/

Montagevideos und weitere Informationen zum Produkt, zum Zubehör und unseren Lösungen.

Abmessungen: 482,5 x 43,5 x 125,0 mm (B x H x T)

Gehäusefarbe: grau

Deckelfarbe: transparent, verdunkelt